

und an der Hochschule für Musik in Leipzig tätig. Neben ihrer regen Konzerttätigkeit auch als Mitglied des Trio Ardor oder im Duo mit Ihrer Schwester (Duo Rossel), hat Angela Rossel seit 2007 einen Lehrauftrag für Violine am Leopold Mozart – Zentrum der Universität Augsburg inne.

www.angela-rossel.de



Quelle: <https://de.wikipedia.org/wiki/Violine> - Pianoplunkers



Programm

10.11.
2019
15.30 Uhr

KAMMERMUSIKALISCHE KOSTBARKEITEN FÜR VIOLINE UND KLAVIER

Im Rittersaal des Exerzitien- und Gästehauses
St. Ottilien

Duo Rossel - Park
Angela Rossel –Violine
Mimi Park – Klavier

Eintritt frei – Spenden erbeten

Hintergrund

Was macht eigentlich den besonderen Reiz eines Flöten-Harfen Duos aus? Die unterschiedlichen Instrumente, die dadurch entstehenden zahlreichen Klangfacetten, die rauschenden Klänge der Konzertharfe oder die sphärischen Töne der Flöte? Sicher ist, dass der Zuhörer in wunderbare Klangwelten entführt wird.

Programm

Franz Schubert (1797 - 1828) Sonate in D Dur D 384 für Violine und Klavier
Allegro molto
Andante
Allegro vivace

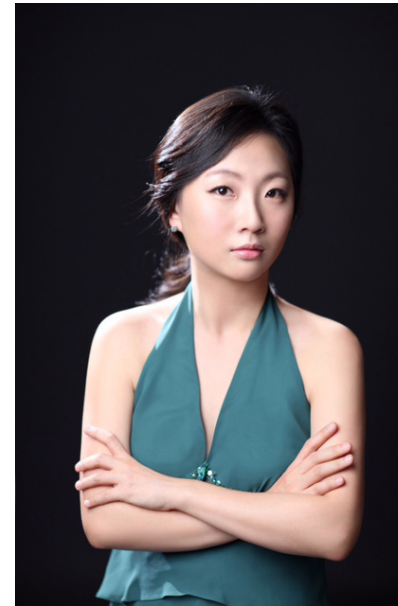
Ave Maria op. 52/6 D 839
für Violine und Klavier
Lento espressivo

Bedrich Smetana (1824 -1884) aus der Heimat für Violine und Klavier

Robert Schumann (1810 - 1856) Romanze A-Dur für Violine und Klavier
Sonate a-moll op. 105 für Violine und Klavier
mit leidenschaftlichen Ausdruck
Allegretto
Lebhaft

Die Künstler

Duo Rossel – Park



„ ...hervorragendes Spiel, nicht nachlassende Spielfreude und Detailgenauigkeit...“ Im Duo Rossel-Park mit – Angela Rossel, Violine und Mimi Park, Klavier- haben sich zwei Musikerinnen gefunden, die sowohl solistisch als auch in der Kammermusik international gefragt sind. Leidenschaftliche Intensität, Virtuosität sowie perfektes Zusammenspiel zeichnen das Duo aus. Die Musikerinnen studierten an den Musikhochschulen in Salzburg, Graz, Seoul, St. Petersburg, Köln, Leipzig und Karlsruhe. Als Preisträgerinnen verschiedener Wett-

bewerbe erhalten die Musikerinnen regelmäßig Einladungen zu bedeutenden Konzertreihen und Festivals auch außerhalb Deutschlands. So führten Konzerte die Musikerinnen u.a. nach Spanien, die Schweiz, Österreich, Italien, Kroatien, in die Niederlande, Korea und in die Vereinigten Arabischen Emirate. CD Einspielungen sowie Rundfunkaufnahmen ergänzen das Schaffen von Angela Rossel und Mimi Park. Seit 2010 ist Mimi Park eine gefragte Korrepetitorin bei zahlreichen Opernproduktionen und Wettbewerben und war u.a. an der Hochschule für Musik in Karlsruhe

